

Результаты ВПР по русскому языку в 7 классах ОУ Московского района Санкт-Петербурга

Оглавление

Статистика по отметкам (%)	2
Распределение первичных баллов	4
Выполнения заданий	6
Выполнение заданий группами учащихся по уровню подготовки	10
Достижение требований ФГОС НОО	12

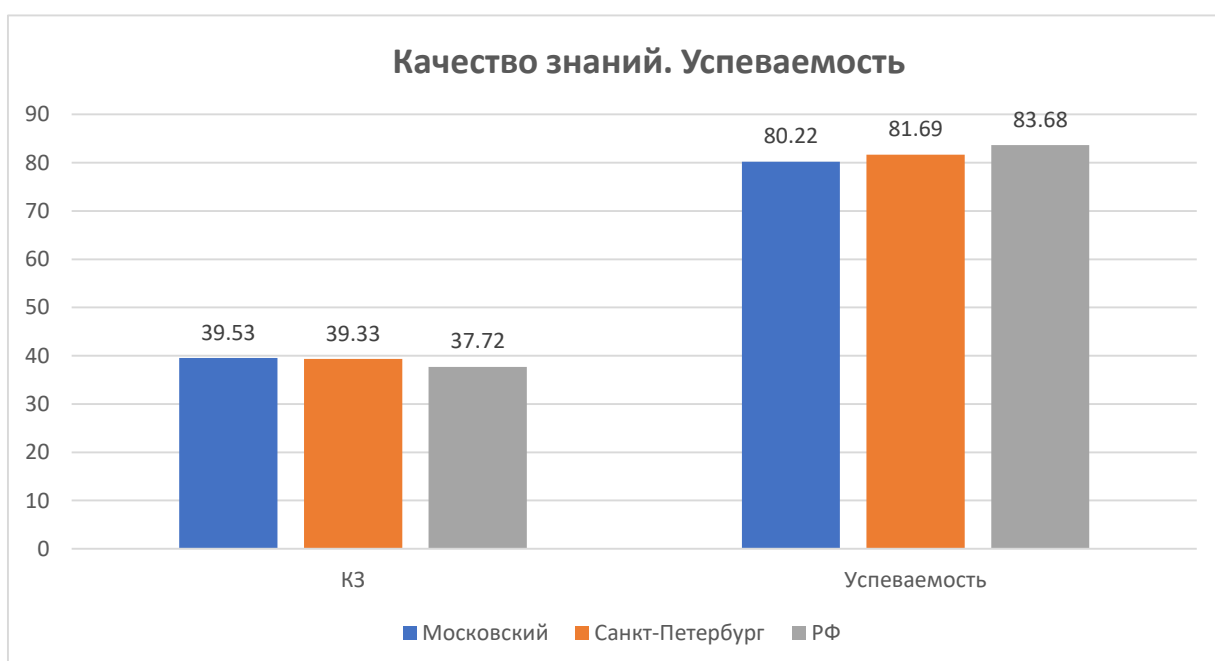
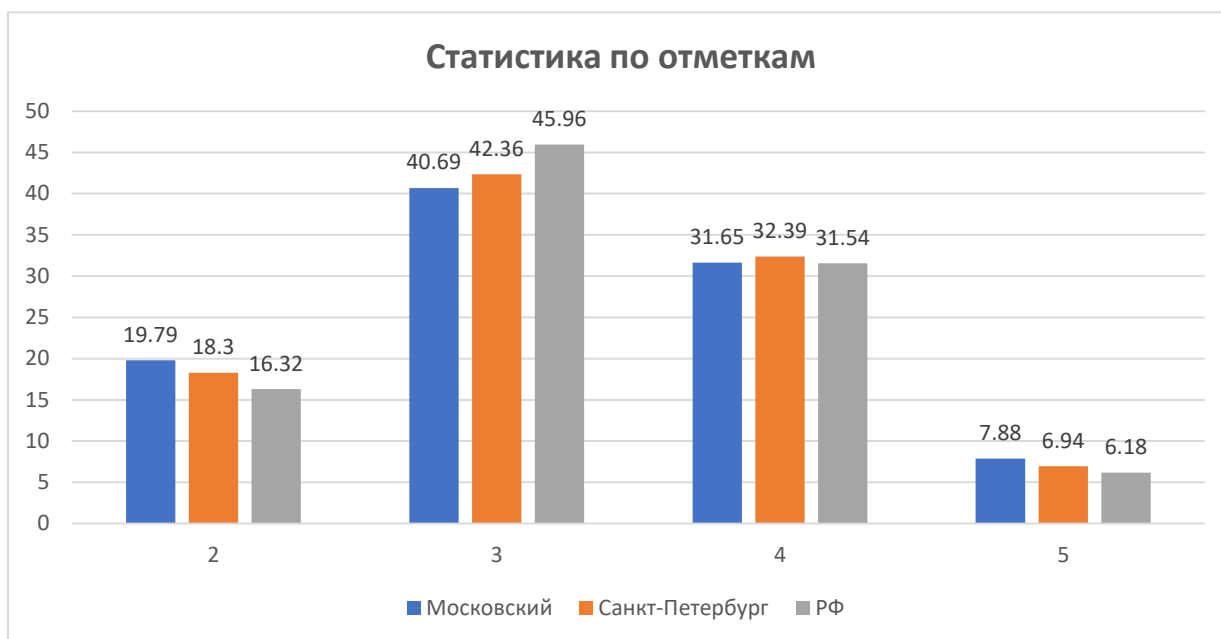
Во всероссийской проверочной работе по русскому языку для 7 классов приняли участие 36 ОУ района, всего 2234 учащихся.

Статистика по отметкам (%)

Результаты по ОУ ВПР

№ п/п	Наименование ОУ	Кол-во уч-ков	% "2"	% "3"	% "4"	% "5"	% КЗ	% Успеваемость
1	ГБОУ СОШ №485	39	10,26	56,41	23,08	10,26	33,34	89,75
2	ГБОУ лицей №373	68	4,41	26,47	48,53	20,59	69,12	95,59
3	ГБОУ СОШ №643	80	11,25	42,5	38,75	7,5	46,25	88,75
4	ГБОУ СОШ №1	52	13,46	38,46	30,77	17,31	48,08	86,54
5	ГБОУ Морская школа	99	39,39	44,44	12,12	4,04	16,16	60,6
6	ГБОУ СОШ №351	68	17,65	55,88	26,47	0	26,47	82,35
7	ГБОУ СОШ №353	20	10	75	15	0	15	90
8	ГБОУ СОШ №354	50	30	48	20	2	22	70
9	ГБОУ СОШ №355	52	26,92	32,69	36,54	3,85	40,39	73,08
10	ГБОУ СОШ №356	56	8,93	57,14	33,93	0	33,93	91,07
11	ГБОУ СОШ №358	120	33,33	34,17	29,17	3,33	32,5	66,67
12	ГБОУ СОШ №362	31	70,97	25,81	3,23	0	3,23	29,04
13	ГБОУ лицей №366	60	1,67	33,33	50	15	65	98,33
14	ГБОУ СОШ №371	59	3,39	35,59	32,2	28,81	61,01	96,6
15	ГБОУ СОШ №372	57	15,79	35,09	38,6	10,53	49,13	84,22
16	ГБОУ СОШ №484	75	66,67	29,33	4	0	4	33,33
17	ГБОУ СОШ №489	113	18,58	35,4	33,63	12,39	46,02	81,42
18	ГБОУ СОШ №495	51	7,84	50,98	33,33	7,84	41,17	92,15
19	ГБОУ СОШ №496	51	27,45	33,33	29,41	9,8	39,21	72,54
20	ГБОУ СОШ №507	33	21,21	48,48	30,3	0	30,3	78,78
21	ГБОУ СОШ №508	64	26,56	64,06	9,38	0	9,38	73,44
22	ГБОУ СОШ №510	40	10	32,5	45	12,5	57,5	90
23	ГБОУ СОШ №519	74	2,7	40,54	50	6,76	56,76	97,3
24	ГБОУ гимназия №524	103	9,71	55,34	34,95	0	34,95	90,29
25	ГБОУ СОШ №525	163	15,95	36,2	38,04	9,82	47,86	84,06
26	ГБОУ гимназия №526	52	0	11,54	65,38	23,08	88,46	100
27	ГБОУ СОШ №536	67	4,48	61,19	23,88	10,45	34,33	95,52
28	ГБОУ СОШ №537	61	37,7	26,23	24,59	11,48	36,07	62,3
29	ГБОУ СОШ №543	58	32,76	29,31	22,41	15,52	37,93	67,24
30	ГБОУ СОШ №544	91	12,09	36,26	39,56	12,09	51,65	87,91
31	ГБОУ СОШ №594	50	18	40	38	4	42	82
32	НОУ "Частная образовательная школа "Студиум"	4	0	75	0	25	25	100
33	ЧОУ СОШ «Гимназия «Северная Венеция»	2	0	0	100	0	100	100
34	ГБОУ СОШ №376	116	26,72	41,38	31,9	0	31,9	73,28

№ п/п	Наименование ОУ	Кол-во уч-ков	% "2"	% "3"	% "4"	% "5"	% КЗ	% Успеваемость
35	ГБОУ СОШ №684	48	14,58	58,33	25	2,08	27,08	85,41
36	ОЧУ «Свято-Владимирская школа».	7	0	28,57	57,14	14,29	71,43	100
	Московский	2234	19,79	40,69	31,65	7,88	39,53	80,22
	Санкт-Петербург	40312	18,3	42,36	32,39	6,94	39,33	81,69
	РФ	1276787	16,32	45,96	31,54	6,18	37,72	83,68



Гистограмма соответствия отметок за выполненную работу и отметок по журналу

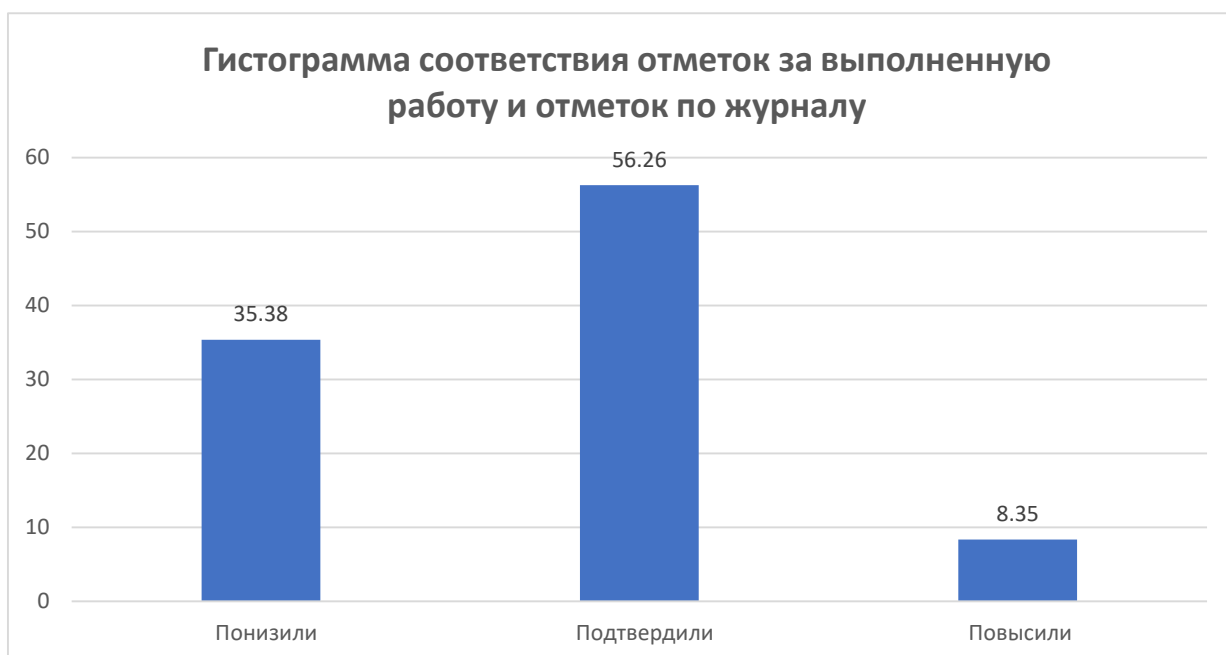
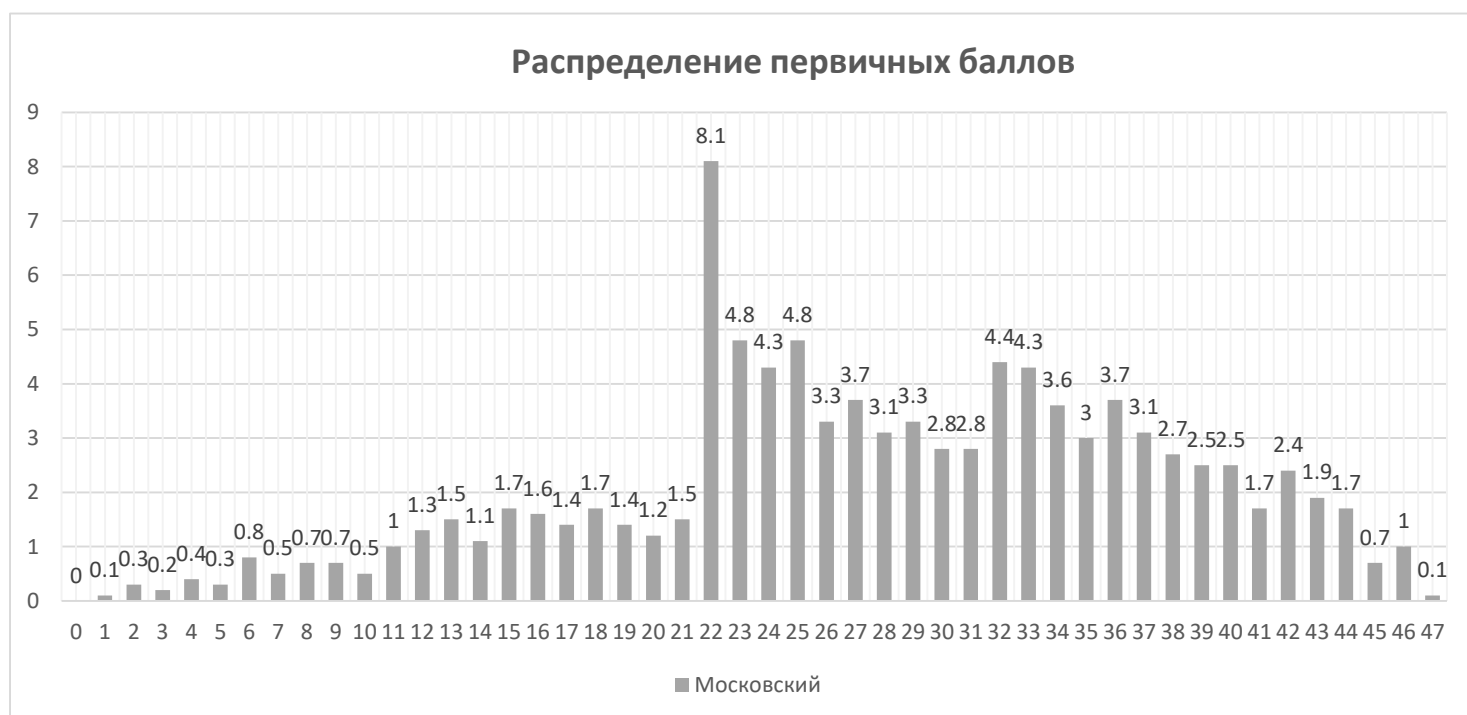


Таблица соответствия отметок за выполненную работу и отметок по журналу

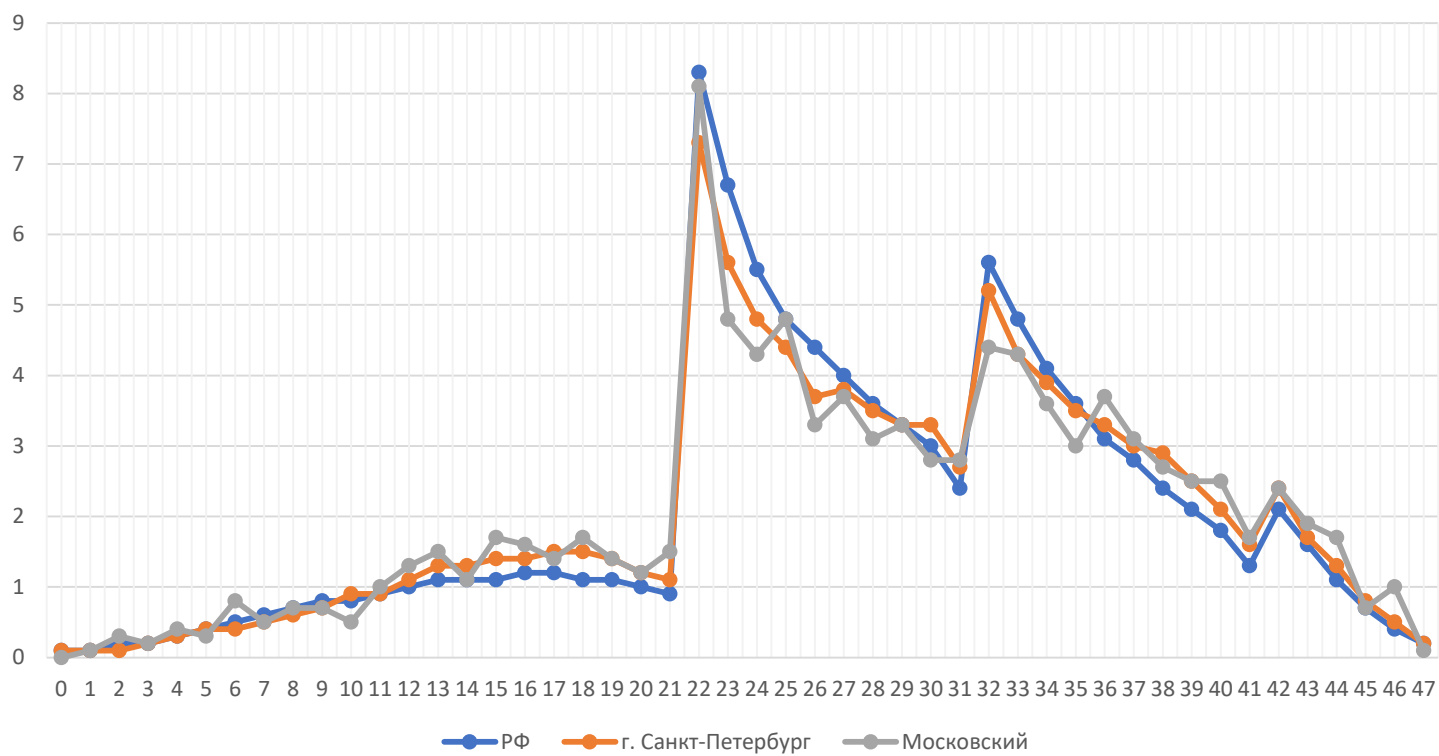
	Количество уч.	%
Понизили (Отметка < Отметка по журналу) %	788	35,38
Подтвердили (Отметка = Отметке по журналу) %	1253	56,26
Повысили (Отметка > Отметка по журналу) %	186	8,35
Всего:	2234	100

Распределение первичных баллов

Максимальный первичный балл: 47



Распределение первичных баллов



Выполнения заданий

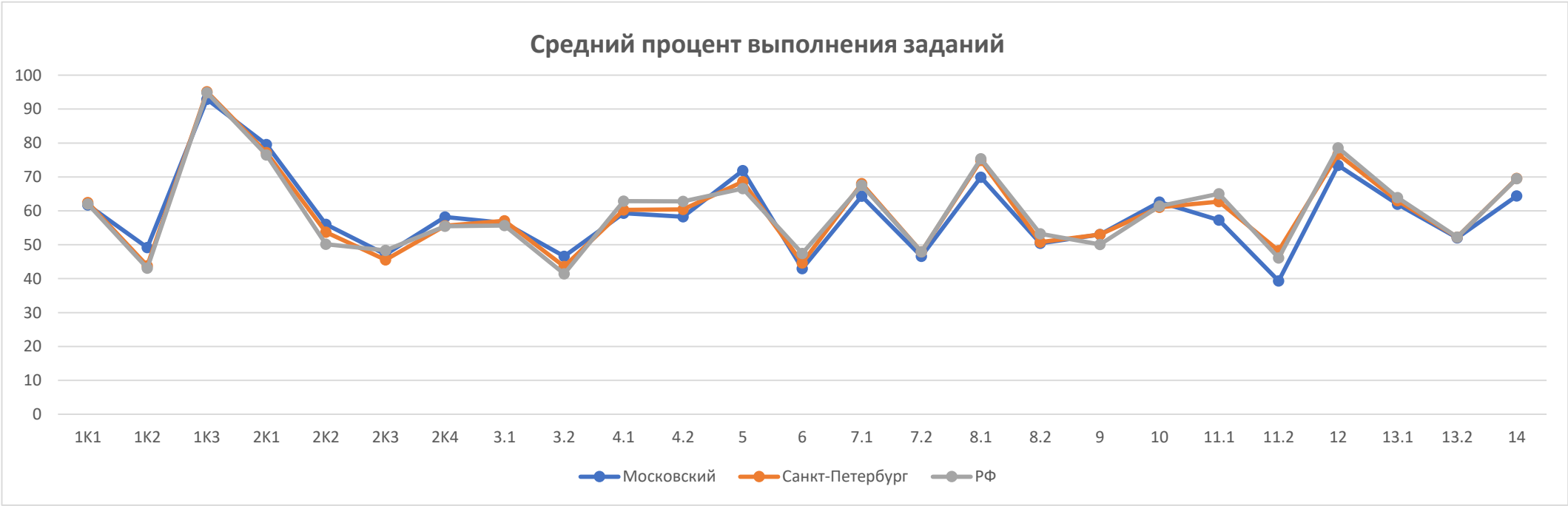
Средний процент выполнения заданий по ОУ в % от числа участников

Группы участников	Кол-во участников	1К 1	1К 2	1К 3	2К 1	2К 2	2К 3	2К 4	3.1	3.2	4.1	4.2	5	6	7.1	7.2	8.1	8.2	9	10	11. 1	11. 2	12	13. 1	13. 2	14
		4	3	2	3	3	3	3	1	1	1	1	2	2	1	1	2	1	2	1	2	3	1	1	1	2
ГБОУ СОШ №485	39	60,9	35,9	97,4	78,6	52,1	35,9	39,3	74,4	35,9	64,1	61,5	76,9	61,5	84,6	64,1	94,9	56,4	39,7	79,5	66,7	50,4	76,9	76,9	56,4	62,8
ГБОУ лицей №373	68	58,8	40,2	97,8	92,7	77,5	65,7	77	79,4	58,8	91,2	94,1	69,1	64,7	83,8	50	77,2	57,4	50,7	82,4	78,7	70,1	91,2	95,6	94,1	90,4
ГБОУ СОШ №643	80	51,9	38,3	94,4	76,7	62,9	55,4	55,4	90	71,3	71,3	57,5	70,6	68,1	72,5	65	60,6	58,8	46,3	52,5	72,5	43,3	87,5	60	60	87,5
ГБОУ СОШ №1	52	73,1	55,8	99	76,3	32,1	59,6	68	63,5	50	78,9	57,7	78,9	49	69,2	50	79,8	65,4	69,2	69,2	69,2	61,5	84,6	75	53,9	92,3
ГБОУ Морская школа	99	61,4	21,6	92,9	70,7	33	35,7	33,3	41,4	10,1	33,3	47,5	31,8	27,3	52,5	29,3	64,1	31,3	72,2	68,7	57,6	42,4	83,8	62,6	55,6	65,2
ГБОУ СОШ №351	68	44,1	35,3	95,6	63,7	43,1	30,4	32,8	48,5	48,5	48,5	63,2	61,8	35,3	67,7	30,9	76,5	47,1	40,4	72,1	77,2	65,7	66,2	48,5	35,3	50
ГБОУ СОШ №353	20	53,8	26,7	100	66,7	66,7	16,7	48,3	20	25	15	40	95	30	45	20	35	20	62,5	40	100	28,3	75	80	70	85
ГБОУ СОШ №354	50	42,5	44,7	100	44	32	28,7	49,3	40	18	42	34	43	34	38	24	70	46	46	50	70	32	74	62	26	75
ГБОУ СОШ №355	52	45,2	43	94,2	88,5	60,3	53,2	58,3	57,7	28,9	55,8	51,9	63,5	51	61,5	38,5	63,5	48,1	50	53,9	41,4	38,5	63,5	80,8	75	72,1
ГБОУ СОШ №356	56	67,4	34,5	100	73,8	63,7	51,8	60,1	62,5	48,2	67,9	78,6	47,3	39,3	75	60,7	80,4	51,8	48,2	71,4	71,4	28,6	78,6	46,4	21,4	67
ГБОУ СОШ №358	120	57,7	44,2	91,7	76,9	46,1	44,2	50,8	44,2	41,7	50,8	56,7	61,7	32,5	60,8	41,7	69,6	45	39,6	53,3	52,5	28,3	55,8	67,5	54,2	65,8
ГБОУ СОШ №362	31	32,3	23,7	93,6	71	22,6	33,3	32,3	25,8	6,45	19,4	38,7	48,4	24,2	35,5	32,3	61,3	25,8	12,9	32,3	54,8	40,9	67,7	41,9	25,8	50

Группы участников	Кол-во участников	1К 1	1К 2	1К 3	2К 1	2К 2	2К 3	2К 4	3.1	3.2	4.1	4.2	5	6	7.1	7.2	8.1	8.2	9	10	11. 1	11. 2	12	13. 1	13. 2	14
		4	3	2	3	3	3	3	1	1	1	1	2	2	1	1	2	1	2	1	2	1	2	3	1	1
ГБОУ лицей №366	60	84, 2	81, 7	97, 5	91, 7	51, 1	56, 7	80	66, 7	50	78, 3	78, 3	67, 5	59, 2	90	66, 7	85, 8	50	62, 5	43, 3	82, 5	55	96, 7	65	60	86, 7
ГБОУ СОШ №371	59	64, 8	69, 5	97, 5	97, 2	55, 9	54, 2	77, 4	76, 3	64, 4	66, 1	67, 8	88, 1	35, 6	86, 4	83, 1	87, 3	72, 9	48, 3	71, 2	83, 9	63, 8	81, 4	71, 2	52, 5	91, 5
ГБОУ СОШ №372	57	60, 1	43, 3	93	85, 4	69	54, 4	66, 1	54, 4	57, 9	54, 4	71, 9	64, 9	48, 3	70, 2	47, 4	75, 4	50, 9	54, 4	54, 4	64	56, 7	82, 5	66, 7	61, 4	74, 6
ГБОУ СОШ №484	75	56, 3	17, 8	96	62, 7	31, 1	28, 9	44, 4	22, 7	13, 3	25, 3	24	39, 3	26, 7	41, 3	13, 3	58, 7	13, 3	10	50, 7	24	7,5 6	56	58, 7	49, 3	48, 7
ГБОУ СОШ №489	113	72, 1	42, 5	96	74, 9	68, 4	52, 5	66, 1	53, 1	49, 6	71, 7	75, 2	75, 2	55, 3	72, 6	47, 8	85, 8	60, 2	39, 4	75, 2	74, 8	47, 2	92	63, 7	60, 2	45, 1
ГБОУ СОШ №495	51	66, 7	59, 5	99	86, 3	47, 1	37, 9	54, 3	45, 1	25, 5	41, 2	45, 1	48	32, 4	56, 9	41, 2	91, 2	52, 9	45, 1	72, 6	80, 4	77, 1	92, 2	62, 8	41, 2	93, 1
ГБОУ СОШ №496	51	70, 1	56, 9	93, 1	79, 7	54, 9	47, 7	40, 5	27, 5	19, 6	64, 7	58, 8	72, 6	52	51	43, 1	81, 4	52, 9	44, 1	37, 3	70, 6	47, 7	80, 4	66, 7	47, 1	45, 1
ГБОУ СОШ №507	33	56, 8	17, 2	95, 5	76, 8	49, 5	44, 4	59, 6	12, 1	12, 1	75, 8	75, 8	62, 1	47	57, 6	33, 3	66, 7	30, 3	75, 8	27, 3	74, 2	53, 5	57, 6	57, 6	27, 3	65, 2
ГБОУ СОШ №508	64	52, 7	33, 9	91, 4	62, 5	25	35, 4	34, 9	59, 4	51, 6	48, 4	62, 5	79, 7	46, 1	57, 8	40, 6	59, 4	35, 9	35, 9	42, 2	53, 9	19, 3	75	35, 9	29, 7	67, 2
ГБОУ СОШ №510	40	69, 4	47, 5	97, 5	85, 8	73, 3	57, 5	55, 8	75	50	90	87, 5	81, 3	63, 8	70	52, 5	68, 8	50	47, 5	70	55	52, 5	72, 5	87, 5	70	81, 3
ГБОУ СОШ №519	74	47	32	91, 9	75, 2	82, 9	85, 6	73	23	5,4 1	94, 6	63, 5	85, 1	49, 3	91, 9	64, 9	73	78, 4	87, 2	60, 8	81, 1	34, 2	89, 2	93, 2	94, 6	86, 5
ГБОУ гимназия №524	103	73, 5	28, 8	98, 1	62, 5	39, 8	45, 3	60, 5	55, 3	53, 4	64, 1	77, 7	69, 4	51, 9	89, 3	51, 5	68	61, 2	36, 4	37, 9	85, 9	74, 8	77, 7	33	28, 2	81, 6
ГБОУ СОШ №525	163	70, 4	44, 4	99, 1	85, 9	40, 3	51, 5	65, 4	77, 9	48, 5	82, 2	68, 1	66, 9	49, 1	71, 2	47, 2	88	59, 5	54, 9	65	55, 5	39, 3	87, 7	61, 4	49, 7	77

Группы участников	Кол-во участников	1К 1	1К 2	1К 3	2К 1	2К 2	2К 3	2К 4	3.1	3.2	4.1	4.2	5	6	7.1	7.2	8.1	8.2	9	10	11. 1	11. 2	12	13. 1	13. 2	14
		4	3	2	3	3	3	3	1	1	1	1	2	2	1	1	2	1	2	1	2	1	2	1	1	1
ГБОУ гимназия №526	52	75	76,3	100	74,4	55,8	68,6	71,2	82,7	73,1	96,2	96,2	99	95,2	98,1	96,2	99	94,2	69,2	80,8	96,2	65,4	78,9	88,5	84,6	69,2
ГБОУ СОШ №536	67	61,9	37,8	91	80,1	53,2	42,3	33,8	70,2	32,8	80,6	67,2	66,4	49,3	64,2	34,3	82,8	56,7	69,4	91	61,9	61,2	89,6	88,1	80,6	60,5
ГБОУ СОШ №537	61	62,3	25,1	100	71,6	45,9	41,5	59	70,5	54,1	75,4	59	45,1	42,6	57,4	42,6	73	57,4	63,9	37,7	73,8	57,4	91,8	60,7	41	62,3
ГБОУ СОШ №543	58	44	44,8	68,1	76,4	47,1	45,4	34,5	53,5	51,7	70,7	63,8	82,8	47,4	58,6	53,5	59,5	44,8	58,6	56,9	50,9	28,2	56,9	43,1	37,9	62,9
ГБОУ СОШ №544	91	80,2	69,2	96,7	78	58,6	69,6	62,6	68,1	52,8	75,8	73,6	76,9	42,3	55	50,6	79,1	64,8	61	60,4	51,1	44,3	86,8	48,4	38,5	86,3
ГБОУ СОШ №594	50	46,5	59,3	78	91,3	68,7	46,7	71,3	62	66	28	30	62	54	86	86	92	84	26	58	42	31,3	58	44	8	55
НОУ "Частная образовательная школа "Студиум"	4	43,8	41,7	75	25	25	41,7	33,3	75	50	75	75	75	50	50	50	75	100	37,5	100	100	75	100	100	100	87,5
ЧОУ СОШ «Гимназия «Северная Венеция»	2	75	66,7	100	83,3	83,3	66,7	50	100	100	50	100	100	100	100	100	75	100	75	100	75	66,7	100	100	100	50
ГБОУ СОШ №376	116	74,1	44	97,8	74,4	38,2	34,8	48,6	37,1	25	44,8	56	65,1	48,7	64,7	38,8	86,2	42,2	31,5	77,6	55,2	41,7	74,1	65,5	49,1	41,8
ГБОУ СОШ №684	48	51	50,7	89,6	72,9	32,6	54,9	42,4	41,7	29,2	58,3	54,2	82,3	54,2	60,4	45,8	45,8	60,4	72,9	77,1	63,5	43,8	72,9	79,2	70,8	66,7
ОЧУ «Свято-Владимирская школа».	7	39,3	33,3	100	76,2	66,7	66,7	61,9	57,1	28,6	71,4	71,4	64,3	71,4	57,1	57,1	85,7	42,9	85,7	85,7	71,4	95,2	100	100	100	100

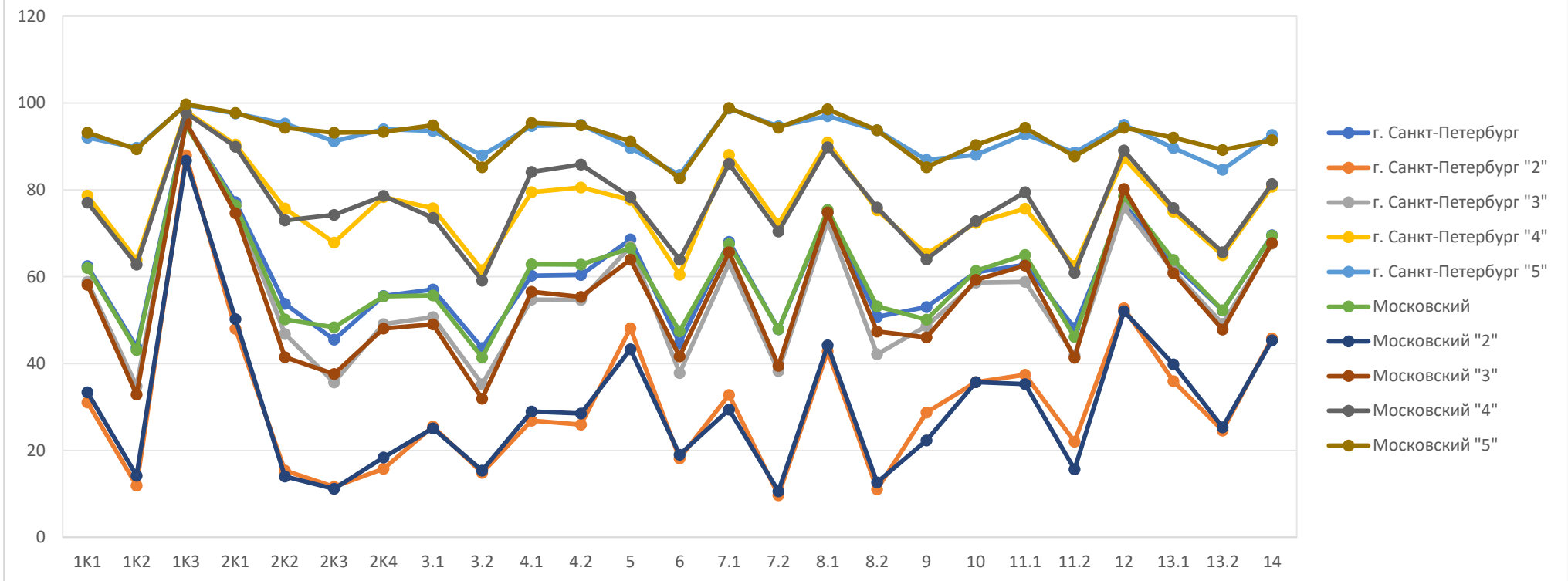
Группы участников	Кол-во участников	1К 1	1К 2	1К 3	2К 1	2К 2	2К 3	2К 4	3.1	3.2	4.1	4.2	5	6	7.1	7.2	8.1	8.2	9	10	11.1	11.2	12	13.1	13.2	14
		4	3	2	3	3	3	3	1	1	1	1	2	2	1	1	2	1	2	1	2	2	3	1	1	1
РФ	1276787	61,7	49,2	92,9	79,6	56,1	47,2	58,2	56,5	46,6	59,3	58,2	71,8	43	64,4	46,6	69,9	50,4	53	62,6	57,3	39,3	73,4	61,9	52	64,4
Санкт-Петербург	40312	62,5	43,8	95,1	77,2	53,7	45,5	55,6	57,1	43,6	60,3	60,4	68,6	44,7	68	47,9	74,9	50,8	53	61,1	62,8	48,3	76,7	63	52,2	69,6
Московский	2234	62	43,1	94,8	76,5	50,2	48,4	55,5	55,7	41,5	62,9	62,8	66,6	47,5	67,6	47,9	75,4	53,2	50,1	61,4	65	46,1	78,6	63,9	52,3	69,5



Выполнение заданий группами учащихся по уровню подготовки

Группы участников	Кол-во участников	1К 1	1К 2	1К 3	2К 1	2К 2	2К 3	2К 4	3.1	3.2	4.1	4.2	5	6	7.1	7.2	8.1	8.2	9	10	11. 1	11. 2	12	13. 1	13. 2	14
		4	3	2	3	3	3	3	1	1	1	1	2	2	1	1	2	1	2	1	2	3	1	1	1	2
РФ	1276787	61,7	49,2	92,9	79,6	56,1	47,2	58,2	56,5	46,6	59,3	58,2	71,8	43	64,4	46,6	69,9	50,4	53	62,6	57,3	39,3	73,4	61,9	52	64,4
г. Санкт-Петербург	40312	62,5	43,8	95,1	77,2	53,7	45,5	55,6	57,1	43,6	60,3	60,4	68,6	44,7	68	47,9	74,9	50,8	53	61,1	62,8	48,3	76,7	63	52,2	69,6
Московский	2234	62	43,1	94,8	76,5	50,2	48,4	55,5	55,7	41,5	62,9	62,8	66,6	47,5	67,6	47,9	75,4	53,2	50,1	61,4	65	46,1	78,6	63,9	52,3	69,5
Ср.% вып. уч. гр.баллов 2	442	33,4	14,2	86,8	50,2	14	11,2	18,4	25,1	15,4	29	28,5	43,3	19	29,4	10,6	44,2	12,7	22,3	35,8	35,3	15,7	52	39,8	25,3	45,4
Ср.% вып. уч. гр.баллов 3	909	58,1	32,9	95,5	74,7	41,5	37,6	48,1	49,1	31,9	56,6	55,3	63,9	41,6	65,7	39,5	74,8	47,4	46	59,3	62,6	41,4	80,2	60,8	47,9	67,8
Ср.% вып. уч. гр.баллов 4	707	77,1	62,8	97,7	89,9	73	74,3	78,6	73,6	59,1	84,2	85,9	78,4	63,9	86	70,4	89,8	76	64	72,8	79,5	61	89,1	75,8	65,6	81,3
Ср.% вып. уч. гр.баллов 5	176	93,2	89,4	99,7	97,7	94,3	93,2	93,4	94,9	85,2	95,5	94,9	91,2	82,7	98,9	94,3	98,6	93,8	85,2	90,3	94,3	87,7	94,3	92,1	89,2	91,5

Выполнение заданий группами учащихся по уровню подготовки (%)



Достижение требований ФГОС НОО

Проверяемый элемент содержания/ требования к уровню подготовки выпускников	Макс балл	Средний % выполнения		
		Московский	СПб	РФ
		47	2234 уч.	40312 уч.
1К1. Соблюдать изученные орфографические и пунктуационные правила при списывании осложненного пропусками орфограмм и пунктограмм текста. Соблюдать основные языковые нормы в устной и письменной речи; опираться на фонетический, морфемный, словообразовательный и морфологический анализ в практике правописания	4	62,01	62,45	61,73
1К2. Соблюдать изученные орфографические и пунктуационные правила при списывании осложненного пропусками орфограмм и пунктограмм текста. Соблюдать основные языковые нормы в устной и письменной речи; опираться на фонетический, морфемный, словообразовательный и морфологический анализ в практике правописания	3	43,11	43,78	49,15
1К3. Соблюдать изученные орфографические и пунктуационные правила при списывании осложненного пропусками орфограмм и пунктограмм текста. Соблюдать основные языковые нормы в устной и письменной речи; опираться на фонетический, морфемный, словообразовательный и морфологический анализ в практике правописания	2	94,83	95,14	92,87
2К1. Проводить морфемный и словообразовательный анализы слов; проводить морфологический анализ слова; проводить синтаксический анализ предложения	3	76,47	77,21	79,55
2К2. Проводить морфемный и словообразовательный анализы слов; проводить морфологический анализ слова; проводить синтаксический анализ предложения	3	50,18	53,74	56,05
2К3. Проводить морфемный и словообразовательный анализы слов; проводить морфологический анализ слова; проводить синтаксический анализ предложения	3	48,36	45,52	47,17
2К4. Проводить морфемный и словообразовательный анализы слов; проводить морфологический анализ слова; проводить синтаксический анализ предложения	3	55,45	55,57	58,19
3.1. Распознавать производные предлоги в заданных предложениях, отличать их от омонимичных частей речи, правильно писать производные предлоги	1	55,68	57,05	56,46
3.2. Распознавать производные предлоги в заданных предложениях, отличать их от омонимичных частей речи, правильно писать производные предлоги	1	41,45	43,61	46,57
4.1. Распознавать производные союзы в заданных предложениях, отличать их от омонимичных частей речи, правильно писать производные союзы	1	62,89	60,27	59,3
4.2. Распознавать производные союзы в заданных предложениях, отличать их от омонимичных частей речи, правильно писать производные союзы	1	62,8	60,44	58,24

Проверяемый элемент содержания/ требования к уровню подготовки выпускников	Макс балл	Средний % выполнения		
		Московский	СПб	РФ
		47	2234 уч.	40312 уч.
5. Владеть орфоэпическими нормами русского литературного языка. Проводить орфоэпический анализ слова; определять место ударного слога	2	66,56	68,62	71,84
6. Распознавать случаи нарушения грамматических норм русского литературного языка в заданных предложениях и исправлять эти нарушения. Соблюдать основные языковые нормы в устной и письменной речи	2	47,45	44,66	42,95
7.1. Опознавать предложения с причастным оборотом, деепричастным оборотом; находить границы причастных и деепричастных оборотов в предложении; соблюдать изученные пунктуационные нормы в процессе письма; обосновывать выбор предложения и знака препинания в нем, в том числе с помощью графической схемы	1	67,55	68,02	64,36
7.2. Анализировать различные виды словосочетаний и предложений с точки зрения их структурно-смысловой организации и функциональных особенностей; опознавать предложения осложненной структуры; соблюдать основные языковые нормы в письменной речи; опираться на грамматико-интонационный анализ при объяснении расстановки знаков препинания в предложении	1	47,9	47,89	46,56
8.1. Опознавать предложения с деепричастным оборотом и обращением; находить границы деепричастного оборота и обращения в предложении; соблюдать изученные пунктуационные нормы в процессе письма; обосновывать выбор предложения и знаков препинания в нем, в том числе с помощью графической схемы	2	75,38	74,85	69,9
8.2. Анализировать различные виды словосочетаний и предложений с точки зрения их структурно-смысловой организации и функциональных особенностей; опознавать предложения <...> осложненной структуры; соблюдать основные языковые нормы в письменной речи; опираться на грамматико-интонационный анализ при объяснении расстановки знаков препинания в предложении	1	53,22	50,76	50,41
9. Анализировать прочитанный текст с точки зрения его основной мысли; распознавать и формулировать основную мысль текста в письменной форме, соблюдая нормы построения предложения и словоупотребления Владеть навыками различных видов чтения (изучающим, ознакомительным, просмотровым) и информационной переработки прочитанного материала; адекватно понимать тексты различных функционально-смысловых типов речи и функциональных разновидностей языка	2	50,11	53,04	53,04

Проверяемый элемент содержания/ требования к уровню подготовки выпускников	Макс балл	Средний % выполнения		
		Московский	СПб	РФ
		47	2234 уч.	40312 уч.
10. Опознавать функционально-смысловые типы речи, представленные в прочитанном тексте. Владеть навыками различных видов чтения (изучающим, ознакомительным, просмотровым) и информационной переработки прочитанного материала; анализировать текст с точки зрения его принадлежности к функционально-смысловому типу речи и функциональной разновидности языка	1	61,37	61,06	62,56
11.1. Адекватно понимать и интерпретировать прочитанный текст, находить в тексте информацию (ключевые слова и словосочетания) в подтверждение своего ответа на вопрос, строить речевое высказывание в письменной форме с учетом норм построения предложения и словоупотребления	2	65,04	62,75	57,26
11.2. Владеть навыками различных видов чтения (изучающим, ознакомительным, просмотровым) и информационной переработки прочитанного материала; адекватно понимать, интерпретировать и комментировать тексты различных функционально-смысловых типов речи (повествование, описание, рассуждение) и функциональных разновидностей языка	3	46,14	48,25	39,33
12. Распознавать лексическое значение слова с опорой на указанный в задании контекст. Владеть навыками различных видов чтения (изучающим, ознакомительным, просмотровым) и информационной переработки прочитанного материала; проводить лексический анализ слова	1	78,56	76,68	73,39
13.1. Распознавать стилистически окрашенное слово в заданном контексте, подбирать к найденному слову близкие по значению слова (синонимы). Владеть навыками различных видов чтения (изучающим, ознакомительным, просмотровым) и информационной переработки прочитанного материала; адекватно понимать тексты различных функционально-смысловых типов речи и функциональных разновидностей языка; проводить лексический анализ слова; опознавать лексические средства выразительности	1	63,88	63,01	61,94
13.2. Распознавать стилистически окрашенное слово в заданном контексте, подбирать к найденному слову близкие по значению слова (синонимы). Владеть навыками различных видов чтения (изучающим, ознакомительным, просмотровым) и информационной переработки прочитанного материала; адекватно понимать тексты различных функционально-смысловых типов речи и функциональных разновидностей языка; проводить лексический анализ слова; опознавать лексические средства выразительности	1	52,28	52,23	52,01

Проверяемый элемент содержания/ требования к уровню подготовки выпускников	Макс балл	Средний % выполнения		
		Московский	СПб	РФ
		47	2234 уч.	40312 уч.
14. Адекватно понимать текст, объяснять значение пословицы, строить речевое высказывание в письменной форме с учетом норм построения предложения и словоупотребления. Адекватно понимать тексты различных функционально-смысловых типов речи и функциональных разновидностей языка; анализировать текст с точки зрения его темы, цели, основной мысли, основной и дополнительной информации;	2	69,49	69,6	64,39

